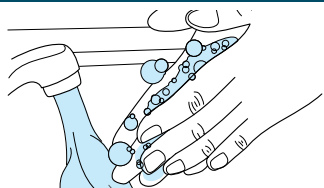


Pred použitím súpravy Panbio™ COVID-19 Antigen Self-Test si pozorne prečítajte tieto pokyny, aby ste dosiahli presné výsledky. Je potrebné, aby deti do 14 rokov boli pod dozorom dospelého.

PRED ZAČATÍM

Umyte si alebo si vydezinfikujte ruky.

Pred začatím sa uistite, že sú suché.



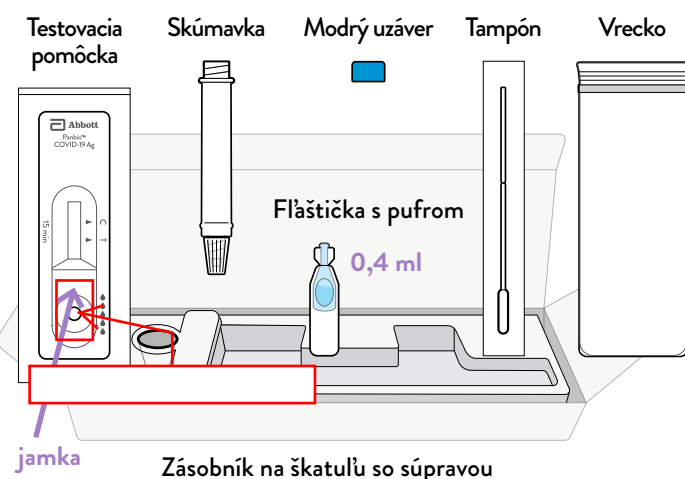
A. PRÍPRAVA NA TEST

1. Skontrolujte dátum expirácie na škatuli. Nepoužívajte, ak je súprava expirovaná.

2. Pred použitím sa musí súprava držať minimálne 30 minút pri izbovej teplote.

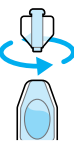
Škatuľu otvorte opatrne, pretože sa použije v ďalšom kroku.

Neotvárajte jednotlivé komponenty, až kým to nebude uvedené v pokynoch.

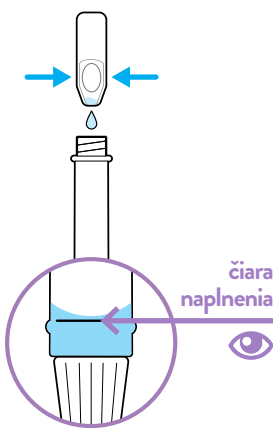


Poznámka: Vyžaduje sa časovacie zariadenie (hodiny, časovač atď.), ktoré sa však neposkytuje.

3. Fläštičku udržiavajte vo zvislej polohe, otočením a potiahnutím za uško otvorte fläšu.

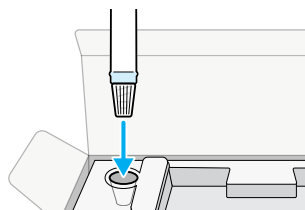


4. Vytlačte kvapalinu z fläštičky s pufrom do skúmavky. Budete musieť stlačiť najmenej dvakrát.



Poznámka: Skontrolujte hladinu kvapaliny. Kvapalina by mala byť na čiare naplnenia naboku skúmavky alebo mierne nad ňou.

5. Pred pokračovaním ďalším krokom vložte skúmavku do držiaka zásobníka na škatuľu so súpravou.



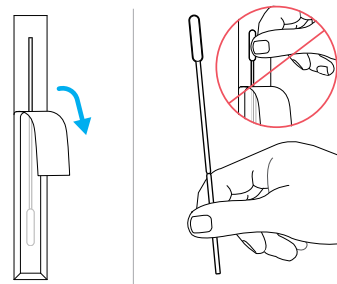
Poznámka: Dávajte pozor, aby ste obsah skúmavky nevyliali.

B. ODBER VZORKY Z NOSA

! Prsty držte ďalej od konca tampónu.

6. Otvorte ochranný obal v časti konca tyčinky.

Vyberte tampón.



7. Otrite obidve nosné dierky.

Mäkký koniec tampónu zasúvajte priamo do nosnej dierky, až kým nepocítite odpor (asi 2 cm).

2 cm

Pomaly otáčajte tampónom a jemne ho najmenej 5-krát otrite po vnútorných stranách nosnej dutiny.

otočte najmenej 5-krát v každej nosovej dierke

Vyberte tampón z nosnej dierky.



8. Pomocou toho istého tampónu zopakujte krok 7 v druhej nosnej dierke.

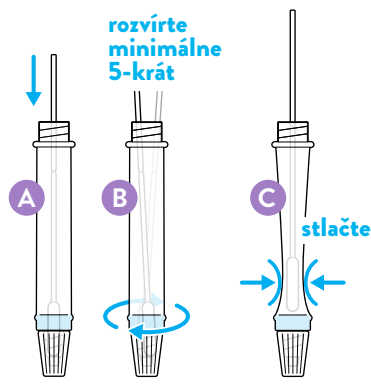
STOP Kontrola: Otreli ste OBIDVE nosné dierky?

9. Vložte tampón do skúmavky.

Tampón rozvírte v kvapaline 5-krát alebo viackrát a pritom pritlačte na stenu skúmavky.

rozvírte minimálne 5-krát

Stlačte špičku tampónu cez skúmavku, aby ste odstránili všetku zvyšnú kvapalinu.

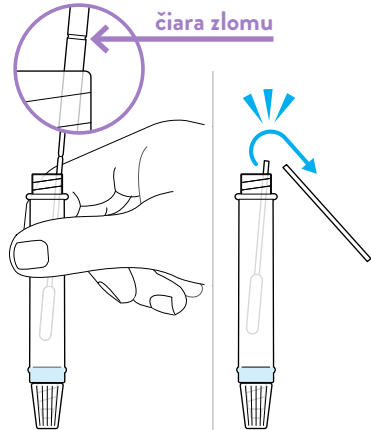


10. Jednou rukou pevne držte skúmavku. Zdvihnite tampón a vyhládajte čiaru zlomu.

čiaru zlomu

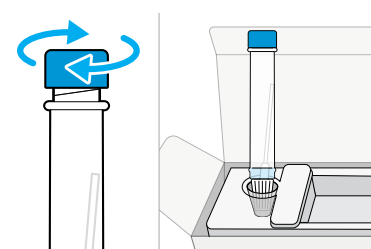
Odlomte rukoväť tampónu na čiare zlomu.

Nechajte tampón v skúmavke a tyčinku zlikvidujte.



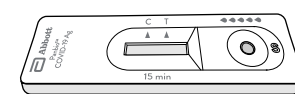
11. Skúmavku uzatvorte modrým uzáverom.

Pred pokračovaním ďalším krokom vráťte skúmavku do držiaka zásobníka na škatuľu so súpravou.



C. VYKONANIE TESTU

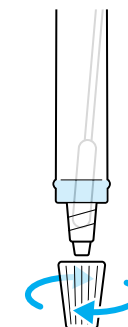
12. Vyberte testovaciu pomôcku z ochranného obalu a položte ju na dobre osvetlený a rovný povrch.



13. Skontrolujte, či kvapalina neobsahuje bubliny. Počkejte, kým bubliny nezmiznú, pretože môžu viesť k nepresným výsledkom.

Skúmavku držte zvisle, pričom biely uzáver smeruje nadol.

Odstráňte biely uzáver.

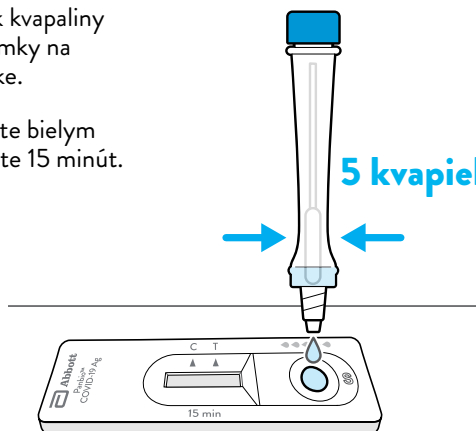


! Nehýbte testovacou pomôckou, kým sa test nedokončí.

14. Vytlačte 5 kvapiek kvapaliny zo skúmavky do jamky na testovacej pomôčke.

Skúmavku uzatvorte bielym uzáverom a počkajte 15 minút.

5 kvapiek



Poznámka: Ak dôjde k upchatiu, jemným poklepaním na dno skúmavky uvoľníte blokadu.

! Počas tohto obdobia sa nedotýkajte testovacej pomôcky.

15. Testovaciu pomôcku nechajte na stole v rovnej polohe.

Výsledok odčítajte po 15 minútach.

Výsledok neodčítavajte skôr ako po 15 minútach alebo neskôr ako po 20 minútach.



POČKAJTE 15 MINÚT

ODČÍTAJTE PO 15-20 MINÚTACH

Poznámka: Kontrolná čiara (C) sa môže v okienku výsledku objaviť do niekoľkých minút, ale testovacia čiara (T) sa môže objaviť až po 15 minútach.

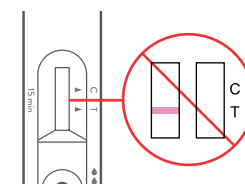
Poznámka: Po 20 minútach môže byť výsledok nepresný.

D. ODČÍTANIE VÝSLEDKU TESTU

NEPLATNÝ VÝSLEDOK (test nefungoval)

Nájdite okienko výsledku. Ak nie je k dispozícii **ŽIADNA** kontrolná čiara (C), test nefungoval a považuje sa za **neplatný**.

Môže to byť následok nesprávneho postupu testu a test by sa mal zopakovať.



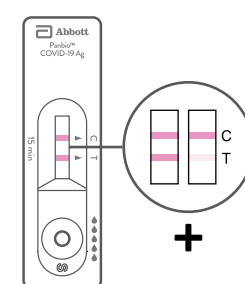
Tu sú príklady neplatných testov:



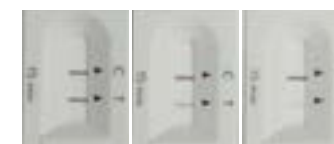
POZITÍVNY VÝSLEDOK

Nájdite okienko výsledku a pozorne si prezrite dve čiary.

Positívny výsledok: Ak vidíte dve čiary, kontrolnú (C) a testovaciu čiaru (T), znamená to, že sa **detegoval COVID-19**.



Tu sú príklady pozitívnych testov:



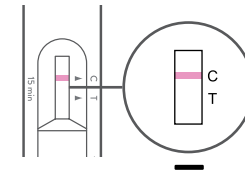
Pozrite sa pozorne! Akákoľvek prítomnosť testovacej čiary (T) znamená pozitívny výsledok, a to bez ohľadu na to, akjej intenzity je čiara.

V prípade positivity okamžite kontaktujte svojho lekára alebo miestne zdravotnícke zariadenie a postupujte podľa miestnych pokynov pre izoláciu.

NEGATÍVNY VÝSLEDOK

Nájdite okienko výsledku a vyhládajte jednu čiaru v okienku.

Negatívny výsledok: Ak vidíte **iba** kontrolnú čiaru (C), znamená to, že **COVID-19 nebol nedegovaný**.



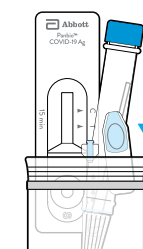
Toto je príklad negatívneho testu:



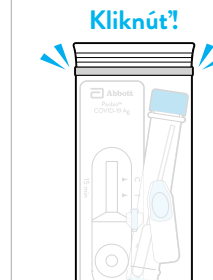
Ak symptómy pretrvávajú, mali by ste test opakovať po 1 – 2 dňoch, pretože koronavírus nemusí byť detegovateľný vo veľmi skorých fázach infekcie. Tiež sa odporúča, aby ste pokračovali v dodržiavaní miestnych pokynov pre izoláciu a poradili sa so svojím lekárom.

E. LIKVIDÁCIA TESTOVACEJ SÚPRAVY

16. Tampón, skúmavku a testovaciu pomôcku vložte do vrečka.



17. Vrečko pevne utesnite.



18. Vrečko zahodte do koša.

